

Plus de 25 ans  
d'expérience

**CLUB30** Armes de poing pour les véritables champions !

# Configurateur de revolver du Club 30



## Série de modèles 686

**Cadre :** Cadres S&W L, round butt, inoxydable.

**Barillet :** avec barres de torsion. **Détente :** 1 110 g avec limiteur de la course de détente.  
Revêtements disponibles pour l'unité de commande, le barillet ou l'arme entière : TiN (couleur or), TiNAl (noir), CrN (gris souris), DLC (noir), chrome dur et couches spéciales sur demande.

### Canons polygonaux • Calibre .357Mag 6

HTL-Ferlach



HTL-Ferlach



Compétition (cannelé)



HBH – DSB



HBH – 1500



### Hausses variables

Hausse LPA TXT avec guidon



Hausse Waffenschmiede Kühn 3 positions

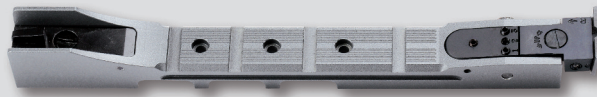


### Guidons variables



### Rails de hausse revolver

Rails Picatinny Merkle-Tuning multiposition



Rails HBH Picatinny 4 positions (sans protection du guidon)



Rails HBH Picatinny 4 positions (avec protection du guidon)



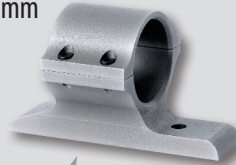
Guidon de rechange HBH



Feuille de mire HBH (variable)



Montage Merkle-Tuning  
Ø 30 mm



Rails Picatinny Over-All  
pour le montage du canon



### Pièces de verrouillage Tuning

Débloqué du barillet Merkle-Tuning



Percuteur Merkle-Tuning avec surdimension



### Coque de poignée avec emplacement pour les doigts

marron

noir



Détente et marteau  
Prommersberger (en acier  
à outils de grande qualité)



Plus d'informations sur [www.club30.de](http://www.club30.de)

